

En entretien individuel (II)

Pour tout adulte (conseiller principal d'éducation [CPE], infirmier, professeur principal, etc.) qui a l'occasion de recevoir les élèves en entretien individuel, l'écoute empathique est une clé permettant à l'élève de se sentir en confiance et d'être accompagné pour mieux se comprendre lui-même. C'est aussi une clé pour tous les entretiens avec les parents, pour installer la confiance et faciliter la coopération.

TÉMOIGNAGE



VÉRONIQUE

Nous retrouvons Véronique, infirmière, intervenante en éducation à la santé relationnelle, affective et sexuelle, lors d'un entretien avec Camille, une collégienne en difficulté scolaire.

JE SUIS CONTENTE DE
PASSER CE TEMPS AVEC TOI.
COMMENT VAS-TU ?



J'AI LE SEUM, TOUS LES PROFS DISENT
QUE JE NE TRAVAILLE PAS ET C'EST FAUX !



EST-CE QUE TU AIMERAIS QU'ON RECONNAISSE
DAVANTAGE QUE TU FAIS DE TON MIEUX ?

Ouais... même si quand même,
c'est pas toujours vrai

EST-CE QUE TU RECONNAIS QUE PARFOIS
TU POURRAIS BOSSER UN PEU PLUS ?

Ouais mais chez moi c'est pas facile,
y'a toujours du bruit, la télé...
c'est tentant de la regarder

JE PEUX COMPRENDRE.
SE METTRE DEVANT LA TÉLÉ, C'EST
PLUS FACILE QUE DE SE METTRE À FAIRE
SES DEVOIRS, C'EST ÇA ?

OUI !
VOUS, VOUS ÊTES TROP GENTILLE !

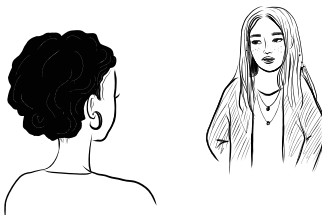


EST-CE QUE ÇA A DU SENS POUR TOI
DE FAIRE CE QU'ON TE DEMANDE EN CLASSE ?

DES FOIS OUI, DES FOIS NON...

QU'EST-CE QUI T'EMPÊCHE DE DEMANDER
DES EXPLICATIONS AUX ENSEIGNANTS
QUAND C'EST NON ?

J'AI PEUR QU'ILS SE MOQUENT



TU AS BESOIN DE PRÉSERVER
LA CONFIANCE EN TOI, C'EST ÇA ?

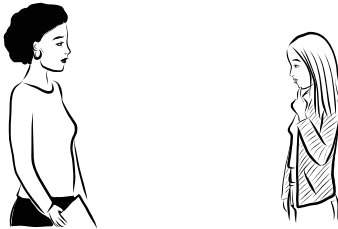
OUI

EST-CE QUE TU VOIS COMMENT TU POURRAIS
T'Y PRENDRE POUR TROUVER DU SENS
À CE QUE TU FAIS TOUT EN PRÉSERVANT
TA CONFIANCE EN TOI ?

NON... VOUS AVEZ UN CONSEIL, VOUS ?

EST-CE QUE TU POURRAIS ENVISAGER D'ALLER
VOIR L'ENSEIGNANT AU MOMENT DE LA PAUSE
ET LUI POSER TES QUESTIONS ?

J'OSE PAS...



TU AS BESOIN DE SOUTIEN C'EST ÇA ?

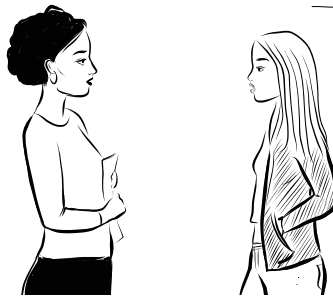
J'AIMERAI BIEN

TU AS UNE IDÉE DE CE QUI POURRAIT TE SOUTENIR ?

PEUT-ÊTRE AVEC VOUS OU LE DÉLÉGUÉ ?

QUELLE EST TA PRÉFÉRENCE ?

JE CROIS QUE JE ME SENS
D'Y ALLER AVEC LE DÉLÉGUÉ



J'avais confiance. Une fois les besoins identifiés, elle saurait trouver en elle la ressource nécessaire pour agir.



ANALYSE

Cette situation montre que l'écoute empathique de l'adulte permet de mettre en évidence progressivement les besoins de l'élève. Puis inviter l'élève à trouver ce qu'il peut faire pour y répondre lui permet de trouver des solutions par lui-même.

Nous avons pour habitude de croire que c'est dans notre mission d'adulte de trouver une solution pour l'enfant/le jeune qui nous fait part d'une difficulté. En agissant ainsi, nous ne lui permettons pas d'agir à partir de ses propres ressources.

Mettre en lumière les émotions puis les besoins de l'élève l'aide à y voir plus clair. Une fois son besoin repéré, l'adulte peut l'accompagner en l'énonçant par une question du type « Qu'est-ce que tu peux faire pour [ton besoin] ? » qui lui permet d'agir par lui-même et, ainsi, de développer son autonomie, sa créativité et sa confiance en lui.

Si aucune piste d'action n'émerge de sa part, on peut alors lui faire une proposition : « J'ai une idée, est-ce que cela te dit que je t'en fasse part ? ».

Cela permet de lui apporter du soutien tout en préservant son autonomie. Le plus grand changement de paradigme dans l'écoute empathique est d'arrêter de croire que l'on sait à la place de l'autre ce qui est bon pour lui.