



Le **Stade panathénaïque** est un stade antique d'[Athènes](#),  
rénové pour les 1<sup>ers</sup> Jeux olympiques de l'ère moderne,  
en [1896](#).

Véronique Delaune CPD EPS - DSDEN27





Son nom usuel en grec, Kallimármaro (Καλλιμάρμαρο, « d'un beau marbre »), fait référence au marbre dont il est revêtu lorsqu'il fut inauguré au cours de l'été -330



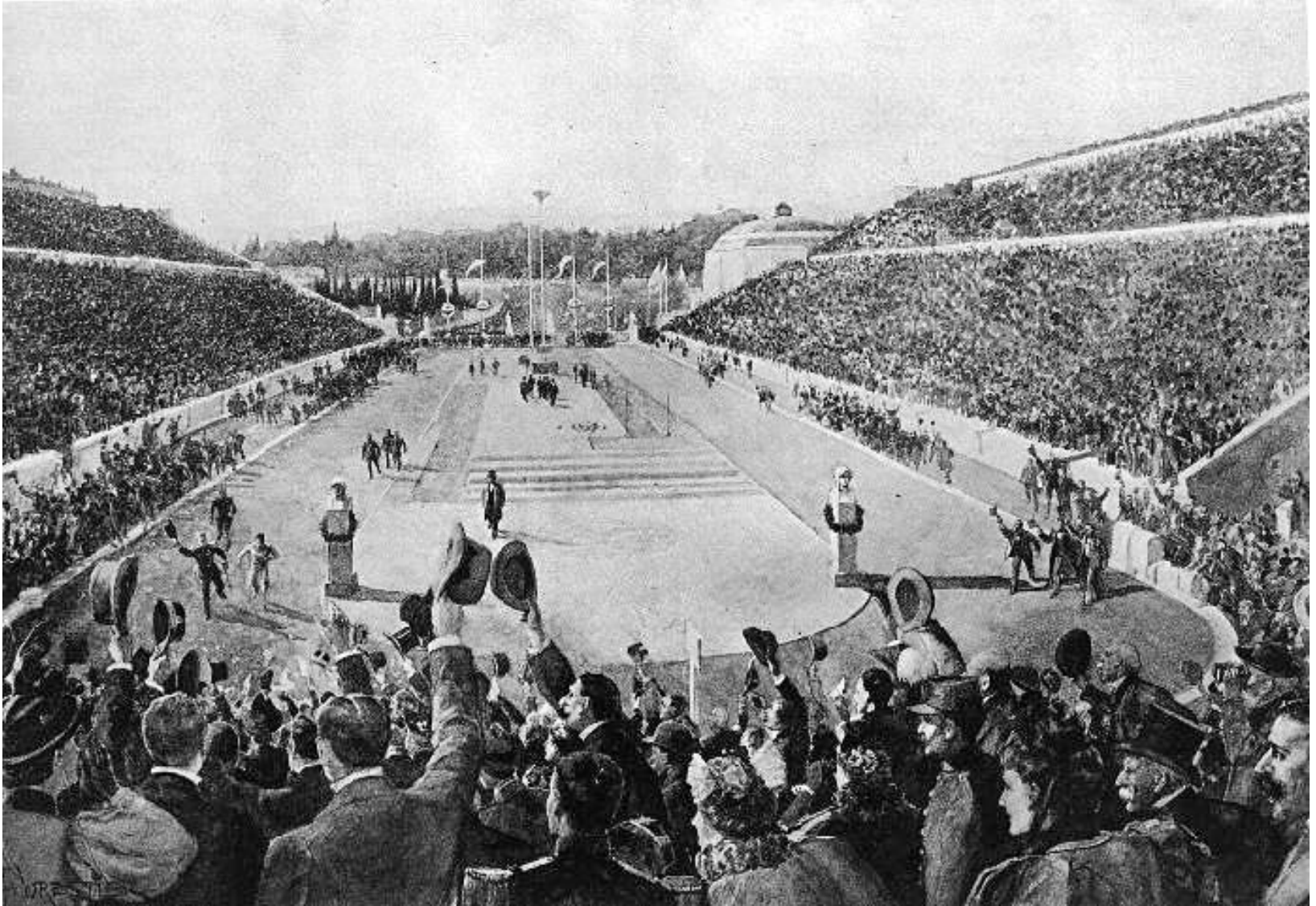


En vue des Jeux olympiques de 1896, le gouvernement grec, par l'entremise du prince héritier Constantin demanda à Georges Averoff ,homme d'affaires grec établi en Égypte, de financer la seconde reconstruction du stade. L'édifice fût rebâti en marbre.



La piste de forme allongée est typique du stade antique (d'une longueur de 200 mètres environ, où le virage était très serré).





JO de 1896 : arrivée du Marathon dans le Stade panathénaïque.



Entrée des athlètes sur le stade par les vestiaires





776 π.Χ — 1894 π.Χ

ΟΛΥΜΠΙΑΔΕΣ

Α	ΑΘΗΝΑΙ	1896
Β	ΠΑΡΙΣΙΟΙ	1900
Γ	ΑΓ. ΛΟΥΔΟΒΙΚΟΣ	1904
Δ	ΛΟΝΔΙΝΟΝ	1908
Ε	ΣΤΟΚΧΟΛΜΗ	1912
ΣΤ	ΔΕΝ ΕΤΕΛΕΣΘΗ	1916
Ζ	ΑΜΒΕΡΣΑ	1920
Η	ΠΑΡΙΣΙΟΙ	1924
Θ	ΑΜΣΤΕΡΔΑΜ	1928
Ι	ΛΟΣ ΑΝΤΖΕΛΕΣ	1932
ΙΑ	ΒΕΡΟΛΙΝΟΝ	1936
ΙΒ	ΔΕΝ ΕΤΕΛΕΣΘΗ	1940
ΙΓ	ΔΕΝ ΕΤΕΛΕΣΘΗ	1944
ΙΔ	ΛΟΝΔΙΝΟΝ	1948
ΙΕ	ΕΛΣΙΝΚΙ	1952
ΙΣΤ	ΜΕΛΒΟΥΡΝΗ	1956
ΙΖ	ΡΩΜΗ	1960
ΙΗ	ΤΟΚΥΟ	1964
ΙΘ	ΜΕΞΙΚΟΝ	1968
Κ	ΜΟΝΑΧΟΝ	1972
ΚΑ	ΜΟΝΤΡΕΑΛ	1976
ΚΒ	ΜΟΣΧΑ	1980
ΚΓ	ΛΟΣ ΑΝΤΖΕΛΕΣ	1984
ΚΔ	ΣΕΟΥΛ	1988



ΟΛΥΜΠΙΑΔΕΣ

ΚΕ	ΒΑΡΚΕΛΩΝΗ	1992
ΚΣΤ	ΑΤΛΑΝΤΑ	1996
ΚΖ	ΣΙΔΝΕΥ	2000
ΚΗ	ΑΘΗΝΑ	2004
ΚΘ	ΠΕΚΙΝΟ	2008
Λ	ΛΟΝΔΙΝΟ	2012
ΛΑ	ΡΙΟ	2016

Liste des villes accueillant les Jeux Olympiques et Paralympiques depuis 1896