

# Résidence Jumelage d'Artiste TERANIMAL



Ecole de Pinterville

2025-2026

## **TERANIMAL**

### **Créer ensemble à partir du vivant**

Pendant plusieurs semaines, tous les élèves de l'école ont participé à une aventure artistique collective autour du monde animal. À travers des expérimentations plastiques variées (dessin, modelage, travail des matières et des couleurs), ils ont imaginé puis construit de grandes sculptures animales, entre réel et imaginaire.

Le projet a mêlé découvertes artistiques, questionnements sur la nature et démarche écoresponsable grâce à une collecte de meubles en bois associant les familles. Les œuvres réalisées ont ensuite été installées à l'entrée de l'école, laissant une trace durable de cette expérience de création partagée.

Les élèves ont bénéficié de 20 heures d'atelier avec l'artiste.

**Ouverture de la Résidence avec une exposition des œuvres d'Aurélien Boiffier, dans la salle municipale de Pinterville.**

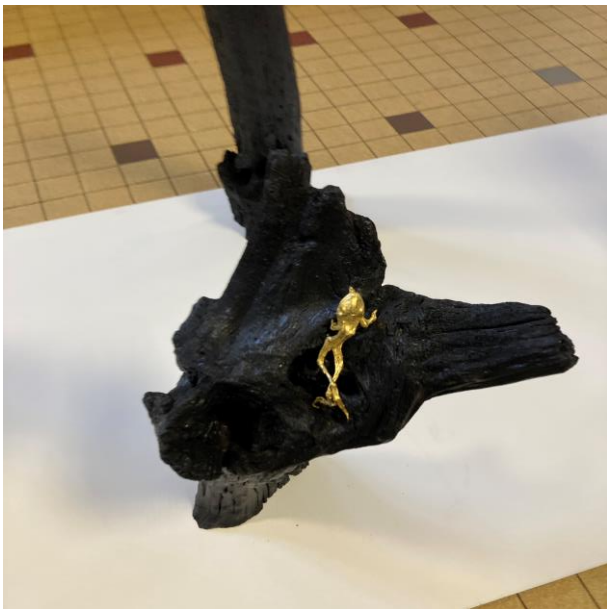
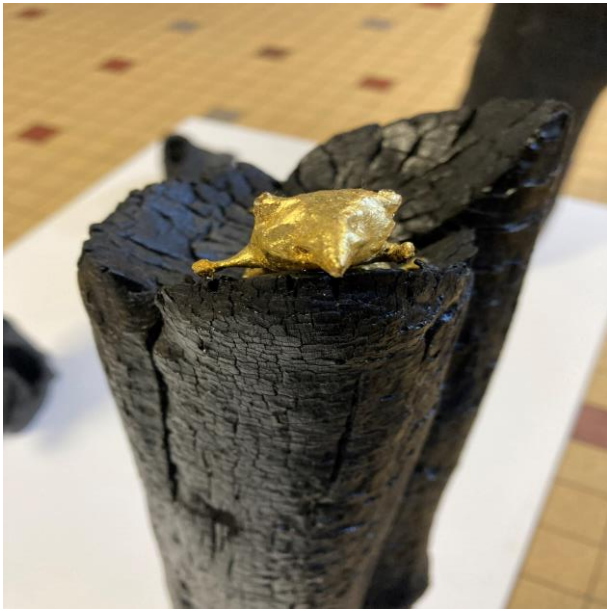
**Les élèves l'ont visitée classe après classe.**

**Ils ont pu échanger avec Aurélien, observer, questionner, s'exprimer...**

**L'exposition est restée ouverte après la classe afin que les élèves puissent y retourner avec leurs familles.**

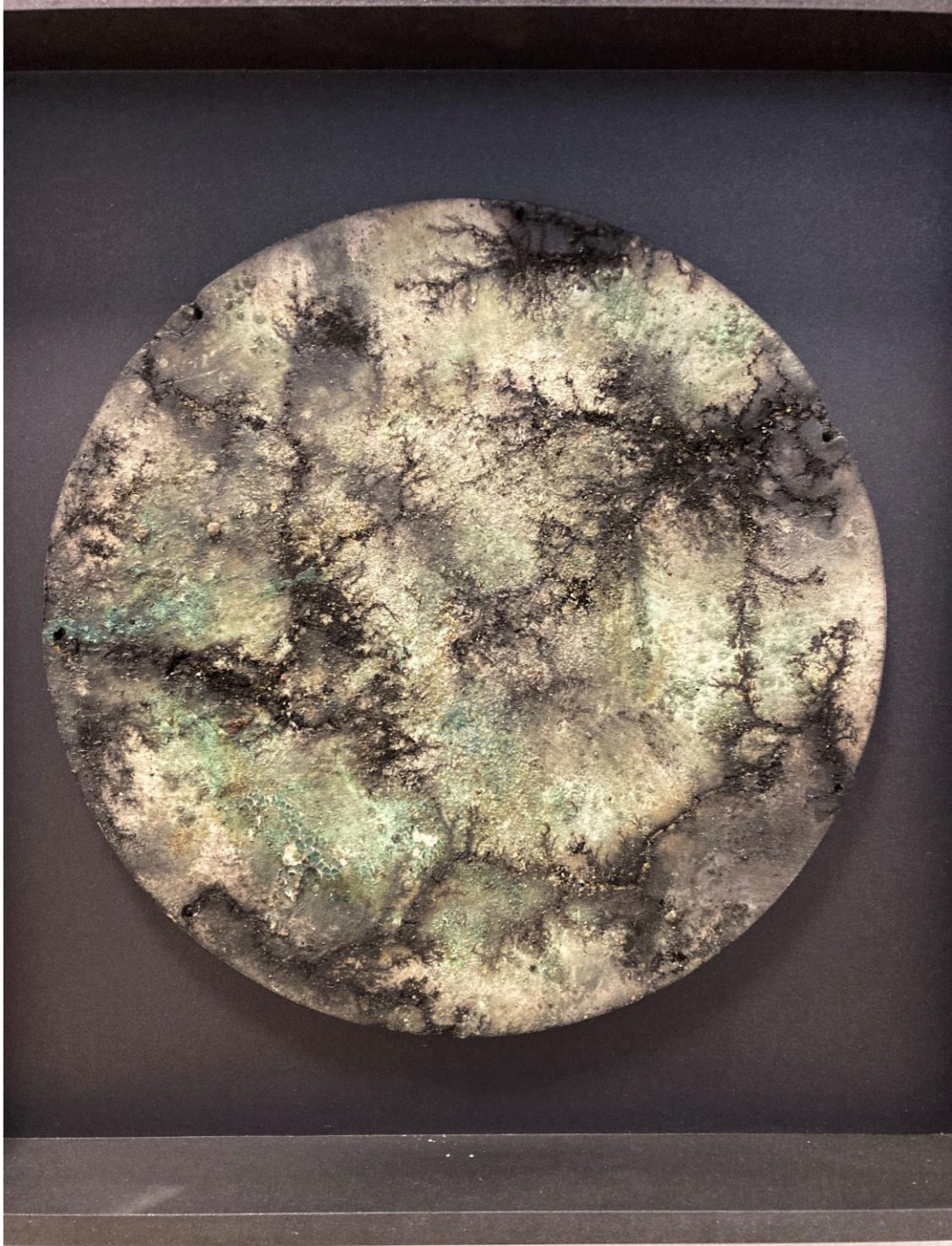
**Les diapositives suivantes présentent les œuvres puis des photographies d'élèves, classe par classe, en train de découvrir l'exposition.**





Barbara Samuel, Conseillère pédagogique départementale en arts visuels- DSDEN 27







Barbara Samuel, Conseillère pédagogique départementale en arts visuels- DSDEN 27







Par groupe, choisir un animal. Dessin sur grands formats. Encre, eau, pigments colorés, craies grasses.







Froissage



Frottage au fusain



Chercher des animaux dans les formes, marquer les traits pour les faire apparaitre.



Préparer le « gabarit » pour les sculptures et comprendre le squelette.

Barbara Samuel, Conseillère pédagogique départementale en arts visuels- DSDEN 27



Apprendre à démonter un meuble en bois.

Barbara Samuel, Conseillère pédagogique départementale en arts visuels- DSDEN 27



Chercher les pièces qui peuvent correspondre aux « squelettes ».  
Apprendre à visser !



illière pédagogique  
s visuels- DSDEN





Barbara Samuel, Conseillère pédagogique d'arts visuels- DSDEN 27





Ça prend forme :



Samuel, Conseillère pédagogique départementale en arts visuels- DSDEN 27



Modelage avec les PS/MS  
Réalisation d'écaillés pour la carapace de  
la tortue et de plumes pour l'oiseau





Emallage



Après cuisson.



Placer les écailles et  
visser !



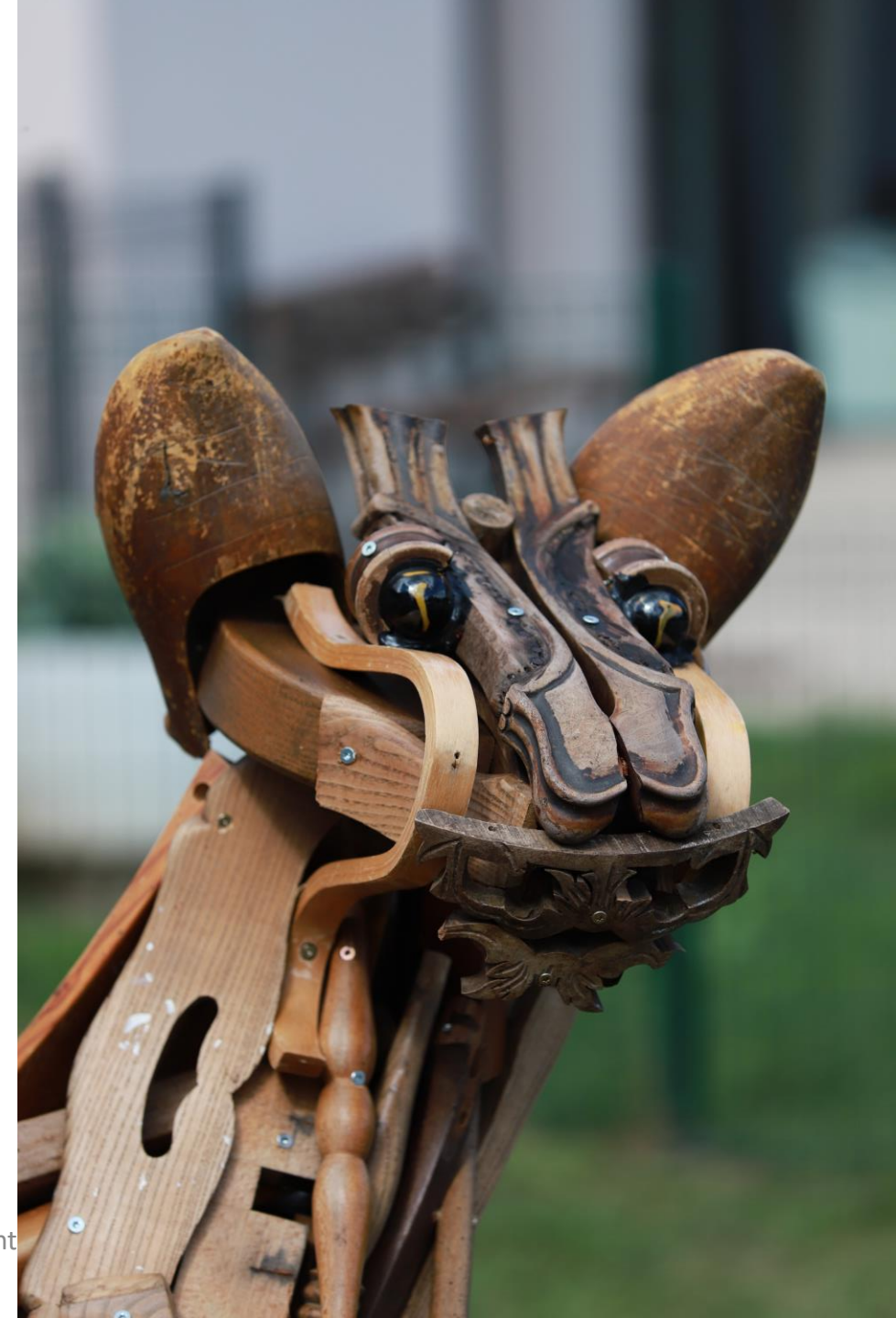
conseillère pédagogique  
arts visuels - D



Barbara Samuel, Conseillère pédagogique départementale en arts visuels- DSDEN 27

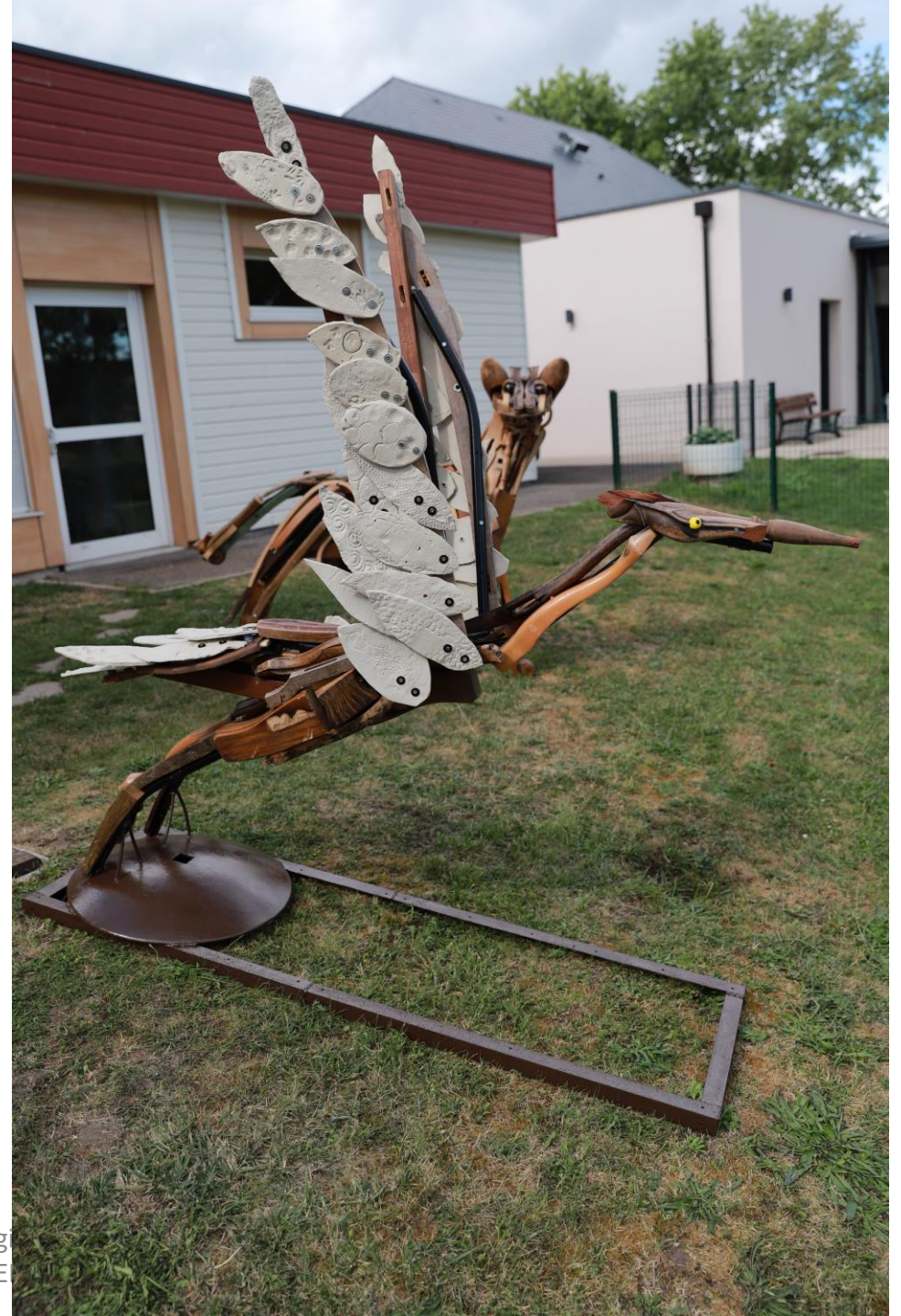


l, Conseillère pédagogique  
arts visuels- DSDE

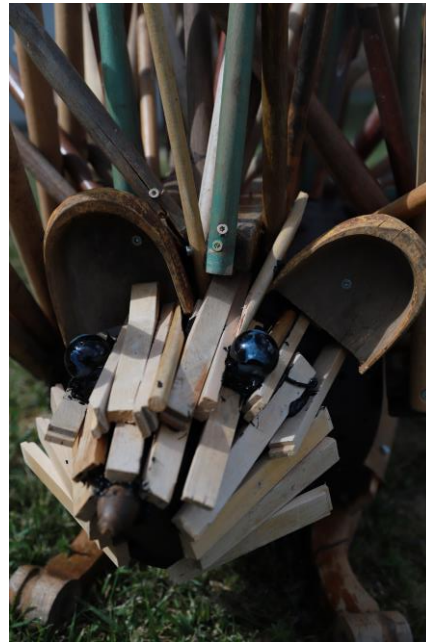
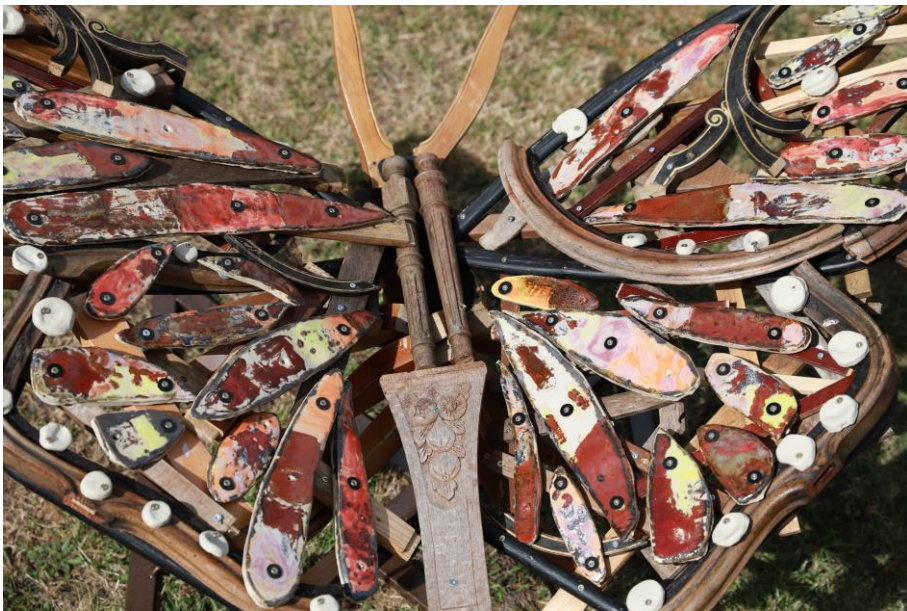


Barbara Samuel, Conseillère pédagogique département  
arts visuels- DSDEN 27

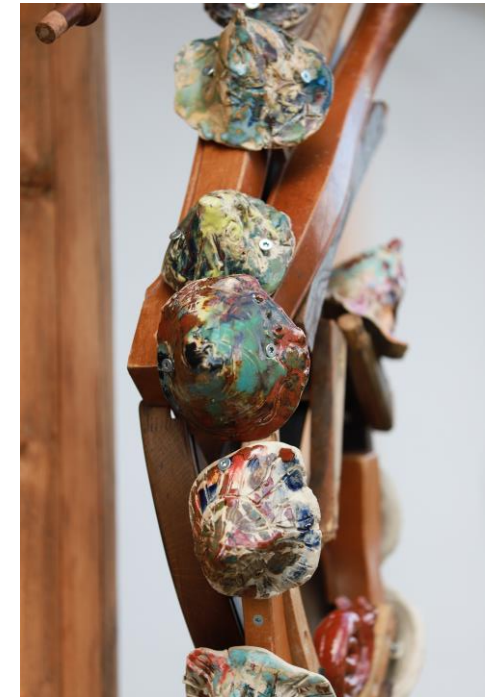




Conseillère pédagogique  
arts visuels- DSDE



Quelques détails



Barbara Samuel, Conseillère pédagogique départementale en arts visuels- DSDEN 27



Un immense bravo à tous les partenaires de ce magnifique et si riche projet artistique qui aura permis aux élèves de cultiver leur sensibilité, de développer leur curiosité, de favoriser l'entraide, les échanges, le partage...qui aura encouragé la confiance en soi, l'autonomie, l'initiative et qui a su fédérer l'ensemble de la communauté éducative !

Merci à Aurélien Boiffier dont le talent et la générosité ont facilité l'accès à l'art et à la culture pour nos élèves des campagnes qui en sont souvent éloignés.

Merci Aurélien pour  
tout et aussi je me  
suis bien amusée à  
construire toutes les  
structures !! !!!  
Signée Liz



Merci Aurélien  
c'était génial surtout  
le serrval !!!

Merci pour cette année Aurélien.  
Ellana ♥