

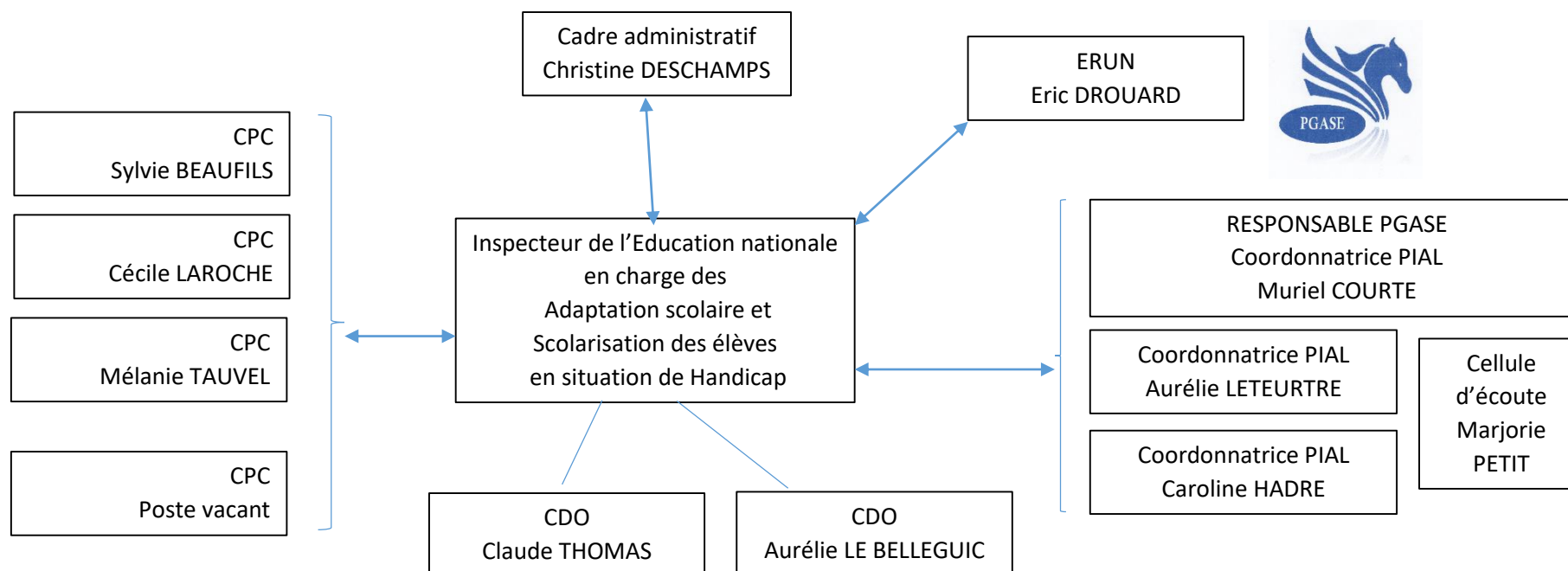
Ressources ASH par circonscription (Département de l'Eure)

Ressources départementales :

Education nationale :

Structures (ESMS) / dispositifs / postes	Nom des personnes ressources	Points forts ou profils des élèves
Enseignant ressources EFIV (Enfant itinérant et du voyage)	- Mme DEVEAUD Françoise francoise.deveaud1@ac-rouen.fr	Elèves à BEP
Enseignant ressources « troubles envahissant du développement »	- Mr ROUSSEL Jean-Philippe jean-philippe.rousseau@ch-lerouvray.fr - Mme Jeanne BOESINGER jeanne.boesinger@ac-rouen.fr	Trouble du spectre autistique

1. ORGANIGRAMME DE LA CIRCONSCRIPTION ASH



2. MISSIONS ET SUIVIS DES DOSSIERS

Responsable	Fonction/ coordonnées	Dossiers suivis
C. Deschamps	Collaboratrice directe de l'Inspecteur 02.32.28.61.10 0271798h@ac-normandie.fr	Enquêtes du Ministère / Rectorat – Tableau de bord départemental Gestion des personnels (ARIA, MOZART) Missions départementales (pôle ressource, commissions départementales) - PPCR Affectations ULIS 1 ^{er} et 2 nd degrés Affectations UEEA Référénts Fond pédagogique – Relations aux partenaires, familles
E. Drouard	ERUN 02.32.29.64.89 Eric.drouard@ac-normandie.fr	Gestion du site A-SH 27 Aide LSU Formations intégration d'outils numériques dans sa pratique professionnelle Accompagnement pédagogique Prêt de matériel pédagogique adapté Enquête 3-12
C. Thomas	CDO Ouest – 02.32.29.64.43 cdo27ouest-ash@ac-rouen.fr	Gestion des dossiers CDO Relations avec la CDAPH (Equipes Pluridisciplinaires) Organisation des Commissions (pré-CDO et CDO plénière)
A. Le Belleguic	CDO Est – 02.32.29.64.40 cdo27est-ash@ac-rouen.fr	
S. Beaufiles	CPC 02.32.28.61.12 sylvie.beaufiles1@ac-normandie.fr	SEGPA et groupe des DACS Elèves à Haut Potentiel Pôle élèves Formations Préparations des commissions d'examen en lien avec la DEC du rectorat
C. Laroche	CPC 02.32.29.64.39 cecile.laroche2@ac-normandie.fr	Coordonnateur ULIS 1er et 2nd degré (enseignants) ESMS Action culturelle Suivi T1

M. Tauvel	CPC 02.32.29.64.49 melanie.tauvel1@ac-normandie.fr	TSLA Foyer de l'enfance APADHE Pôle Ressource Milieu carcéral UPE2A EFIV Référents Suivi T1
M. Courte	Coordonnatrices PIAL / PGASE Mme COURTE – 02.32.29.64.04 Mme LETEURTRE : 02.32.29.64.44 Mme HADRE : 02.32.29.64.45 pgase@ac-normandie.fr	PIAL Coordonner son secteur Gérer les AESH du secteur recrutement et affectation des AESH Formation des AESH – des coordonnateurs locaux Conseiller les pilotes des PIAL Impulser et accompagner les réunions de pilotage (avec AESH)
A. Leteurtre		
C. Hadre		

Ressources médico-social :

Structures (ESMS) / dispositifs / postes	Nom des personnes ressources	Points forts ou profils des élèves
SESSAD « Iris »	Equipe médico-social	TSLA
SESSAD « Les pilotis »	Equipe médico-social	Troubles du comportement (mission d'évaluation)

Circonscription VAL DE REUIL :

Ressources Education nationale :

Structures (ESMS) / dispositifs / postes	Nom des personnes ressources Spé	Points forts ou profils des élèves
Enseignant Référent Handicap (ERH)	<ul style="list-style-type: none">- <u>Secteur VDR</u> : Mme ROUSSEL Sandrine- <u>Secteur Andelle</u> : Mme BOURGEOIS Brigitte	Tous types de handicap
Dispositifs ULIS	<p><u>Coordonnateurs ULIS école</u> :</p> <ul style="list-style-type: none">- Mme ROUSEE Martine- Mme PERRAULT Sandra- Mme NICOLAS Céline- Mme SAMSON Kathy- Mme VIEIL Anne Sophie <p><u>Coordonnateurs ULIS collège</u> :</p> <ul style="list-style-type: none">- M. CADEC Alan- Mme PRINGAULT Alexandra- Mme LEROY Olivia	Tous types de handicap
RASED	<p><u>Psychologues</u> :</p> <ul style="list-style-type: none">- M. LAURENT André- Mme MAGUER Patricia- Mme GUILLON Valérie- Mme CLOAREC LE GUEN <p><u>Enseignants à dominante pédagogique</u> :</p> <ul style="list-style-type: none">- Mme LAFOSSE Sophie- Mme SCHNEIDER Lisbeth- Mme GUILBAUD Marie Odile <p><u>Enseignant à dominante relationnelle</u> :</p> <ul style="list-style-type: none">- Mme LEGRAS Laurence- Mme LABORDE LAULHE	

	- M. BARO Alexandre	
Médecine scolaire	Docteur MARGUET	
UEEA Poses	Mme THOMAS Sandrine	TSA

Ressources médico-social :

Structures (ESMS) / dispositifs / postes	Nom des personnes ressources Spé	Points forts ou profils des élèves
IME « Moulin Vert » Louviers et SESSAD	- Mr LE GAL Bastien - Mr PHILIPPE Yann - Mme BEAUMONT Corinne	Elèves porteurs d'une déficience intellectuelle légère à moyenne avec troubles envahissant du développement associés
SESSAD « Le partage »	Pas d'enseignant	Elèves porteurs d'une déficience intellectuelle légère à moyenne
Hôpital de Jour	<u>1 poste enseignant :</u> - ZIMNIEWSKI Frédéric	Troubles de la personnalité
IME « Le château » Les Andelys	- Mme BUEE Christine	Elèves porteurs d'une déficience intellectuelle moyenne à sévère

