

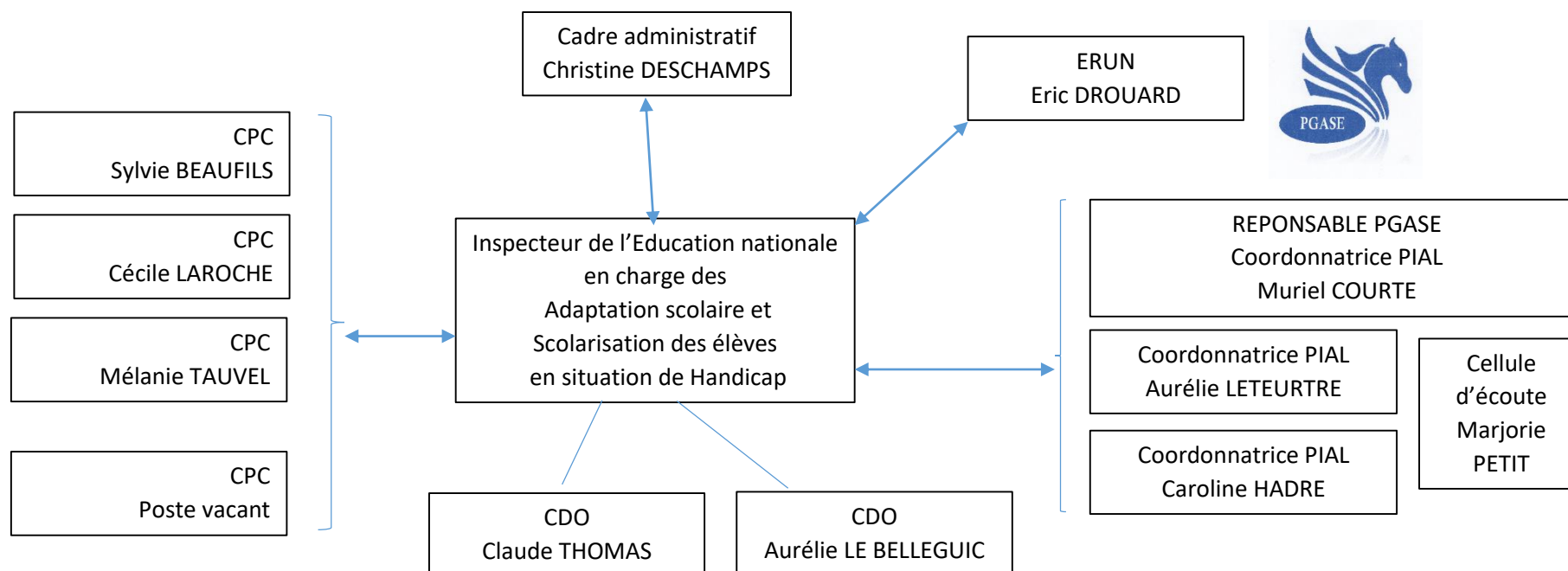
Ressources ASH par circonscription (Département de l'Eure)

Ressources départementales :

Education nationale :

Structures (ESMS) / dispositifs / postes	Nom des personnes ressources	Points forts ou profils des élèves
Enseignant ressources EFIV (Enfant itinérant et du voyage)	- Mme DEVEAUD Françoise francoise.deveaud1@ac-rouen.fr	Elèves à BEP
Enseignant ressources « troubles envahissant du développement »	- Mr ROUSSEL Jean-Philippe jean-philippe.rousseau@ch-lerouvray.fr - Mme Jeanne BOESINGER jeanne.boesinger@ac-rouen.fr	Trouble du spectre autistique

1. ORGANIGRAMME DE LA CIRCONSCRIPTION ASH



2. MISSIONS ET SUIVIS DES DOSSIERS

Responsable	Fonction/ coordonnées	Dossiers suivis
C. Deschamps	Collaboratrice directe de l'Inspecteur 02.32.28.61.10 0271798h@ac-normandie.fr	Enquêtes du Ministère / Rectorat – Tableau de bord départemental Gestion des personnels (ARIA, MOZART) Missions départementales (pôle ressource, commissions départementales) - PPCR Affectations ULIS 1 ^{er} et 2 nd degrés Affectations UEEA Référénts Fond pédagogique – Relations aux partenaires, familles
E. Drouard	ERUN 02.32.29.64.89 Eric.drouard@ac-normandie.fr	Gestion du site A-SH 27 Aide LSU Formations intégration d'outils numériques dans sa pratique professionnelle Accompagnement pédagogique Prêt de matériel pédagogique adapté Enquête 3-12
C. Thomas	CDO Ouest – 02.32.29.64.43 cdo27ouest-ash@ac-rouen.fr	Gestion des dossiers CDO Relations avec la CDAPH (Equipes Pluridisciplinaires) Organisation des Commissions (pré-CDO et CDO plénière)
A Le Belleguic	CDO Est – 02.32.29.64.40 cdo27est-ash@ac-rouen.fr	
S Beaufils	CPC 02.32.28.61.12 sylvie.beaufils1@ac-normandie.fr	SEGPA et groupe des DACS Elèves à Haut Potentiel Pôle élèves Formations Préparations des commissions d'examen en lien avec la DEC du rectorat
C Laroche	CPC 02.32.29.64.39 cecile.laroche2@ac-normandie.fr	Coordonnateur ULIS 1er et 2nd degré (enseignants) ESMS Action culturelle Suivi T1

M Tauvel	CPC 02.32.29.64.49 melanie.tauvel1@ac-normandie.fr	TSLA Foyer de l'enfance APADHE Pôle Ressource Milieu carcéral UPE2A EFIV Référents Suivi T1
M. Courte	Coordonnatrices PIAL / PGASE Mme COURTE – 02.32.29.64.04 Mme LETEURTRE : 02.32.29.64.44 Mme HADRE : 02.32.29.64.45 pgase@ac-normandie.fr	PIAL Coordonner son secteur Gérer les AESH du secteur recrutement et affectation des AESH Formation des AESH – des coordonnateurs locaux Conseiller les pilotes des PIAL Impulser et accompagner les réunions de pilotage (avec AESH)
A. Leteurtre		
C. Hadre		

Ressources médico-social :

Structures (ESMS) / dispositifs / postes	Nom des personnes ressources	Points forts ou profils des élèves
SESSAD « Iris »	Equipe médico-social	TSLA
SESSAD « Les pilotis »	Equipe médico-social	Troubles du comportement (mission d'évaluation)

Circonscription EVREUX V :

Ressources Education nationale :

Structures (ESMS) / dispositifs / postes	Nom des personnes ressources Spé	Points forts ou profils des élèves
Enseignant Référent Handicap (ERH)	<u>Secteur Breteuil/Rugles</u> : Mme COQUEREL Camille <u>Secteur Conches/Damville</u> : Mme LYS Peggy <u>Secteur Evreux centre</u> : Mme RENOUX Corinne <u>Secteur Evreux Jean Moulin</u> : M. SAHLI Sami	Tous types de handicap
Dispositifs ULIS	<u>Coordonnateur ULIS école</u> : - Mme HALLET Marianne <u>Coordonnateurs ULIS collège</u> : - Mme JAMET Kevin - Mme LEPINAY Aline	Tous types de handicap
RASED	<u>Psychologues</u> : - Mme CADIEUX Marie Noelle - M. BEAUDOIN Gilles - Mme DERYCKE Nathalie <u>Enseignant à dominante pédagogique</u> : - M. DANOIS Jean Luc <u>Enseignant à dominante relationnelle</u> : - Mme SIHEL Myriam	
Médecine scolaire	Docteur DISPA, Docteur DE PARCEVAL	

Ressources médico-social :

Structures (ESMS) / dispositifs / postes	Nom des personnes ressources Spé	Points forts ou profils des élèves
IME Home Pascale et SESSAD	1 poste enseignant EN	Elèves porteurs d'une déficience intellectuelle moyenne à sévère et de troubles autistiques
IPTP de Breteuil et 2 SESSAD	<ul style="list-style-type: none">- Mme MARY Alexandra- Mme ETOURNEAU Jocelyne	Elèves porteurs d'une déficience intellectuelle légère à moyenne avec troubles du comportement associés
ITEP « Marie Amélie Lefur » Association OVE	1 poste enseignant EN	Troubles du comportement
SESSAD « Trisomie 21 »	Pas d'enseignant	Elèves porteurs d'une déficience intellectuelle légère à moyenne
Hôpital de Jour / école du CHS	<ul style="list-style-type: none">- GOURDIN Marie- M. ZIMNIEWSKI	Troubles psy
Foyer de l'Enfance	<ul style="list-style-type: none">- Mme LEDANOIS Isabelle	
IME « René Coutant »	1 poste enseignant EN	Elèves porteurs d'une déficience intellectuelle moyenne à sévère
IMP « Julie Corallo »	<ul style="list-style-type: none">- Mme BOURGEOUX Aurélie- Mr RASPAIL Thierry- Mme FERAY Mélina- Mme DENECHERE Anna-Clara	Elèves porteurs d'une déficience intellectuelle légère à moyenne
IMPRO « Pierre redon »	<ul style="list-style-type: none">- Mme PAPY Agnès	Elèves porteurs d'une déficience intellectuelle légère à moyenne avec troubles associés
SESSAD APF		Troubles moteurs