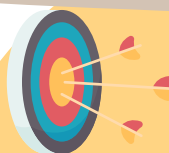


LES TRACES ET AFFICHAGES EN MATERNELLE

Nathalie DESTAS CPD maternelle 27 - Sandra DANGOISSE PEMF

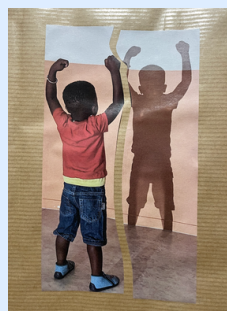
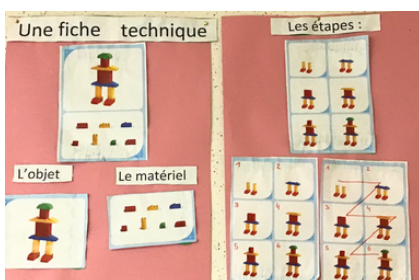
Supports indispensables pour la structuration des apprentissages!

Les traces sont un précieux levier pour l'enseignant pour fixer des notions, pour en rappeler d'autres déjà étudiées, pour développer la sensibilité esthétique ou développer le réflexe de recours à la documentation.



OBJECTIFS

- structurer les apprentissages,
- laisser une trace des recherches, des découvertes,
- mettre en valeur les productions,
- soutenir la mémoire et faciliter la réévocation du vécu, faire du lien entre les séances,
- proposer un enseignement explicite.



LES TRACES ET AFFICHAGES

- sont réalisées en commun, avec les élèves, en dictée à l'adulte si possible,
- participent à la mémoire de la vie de la classe,
- sont du reflet des activités et des apprentissages engagés,
- ont le statut de référents culturels et d'outils d'apprentissage,
- sont également des éléments d'appui pour l'observation et l'évaluation des élèves.



Pour construire la continuité des apprentissages, établir des transferts entre les différents domaines, ces traces seront consultées, relues et utilisées régulièrement. L'équipe pédagogique envisagera leur utilisation sur le cycle.



OÙ ?

- Les outils et référentiels du quotidien sont affichés au tableau ou près des tables de travail à la hauteur des élèves.
- On regroupe les affichages par domaine pour faciliter leur repérage.
- L'utilisation d'un portant permet de ne pas encombrer les murs de la classe.
- Les œuvres plastiques, les comptes rendus, les réalisations des élèves peuvent être affichés dans le couloir pour être vus par les parents.
- Un cahier / lutin de traces peut être laissé à disposition des élèves à la bibliothèque
- Conseil: anticiper la taille et la nature de l'affichage en fonction d'où il sera stocké par la suite.



QUAND ?

Les affichages sont réalisés avec les élèves en cours de séquence (trace intermédiaire) ou en fin de projet (trace finale).



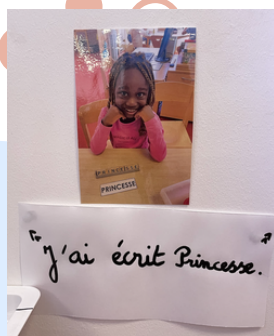
COMBIEN DE TEMPS ?

Les traces restent visibles tant qu'elles sont utiles aux apprentissages. Une fois rangées elles peuvent être réutilisées pour rappel et pour faire du lien.

QU'AFFICHE-T-ON ?

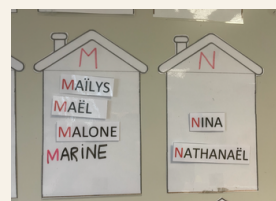
Il existe un nombre infini de possibilités!

- des tris et des catégorisations,
- des décompositions de nombres,
- des stratégies de résolutions de problèmes,
- des fleurs de vocabulaire,
- des personnages d'albums qui ont des caractéristiques communes,
- des maisons des sons,
- des récoltes de classes promenades,
- des découvertes réalisées lors des défis scientifiques,
- des chants et des comptines,
- les prénoms de la classe classés d'après l'initiale,
- des abécédaires et bandes numériques,
- des productions d'art, des œuvres de références,
- le compte rendu d'une sortie, d'un jeu en EPS,
- les photos des réalisations extraordinaires des élèves,
- l'arbre des réussites et des compétences travaillées en classe etc ...



DE QUELLE NATURE SONT LES TRACES ?

- des éléments du réel,
- des images, des photos,
- un dessin légendé,
- un texte dicté,
- des créations d'arts plastiques,
- des productions d'élèves qui serviront de référence ...



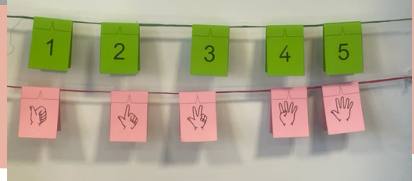
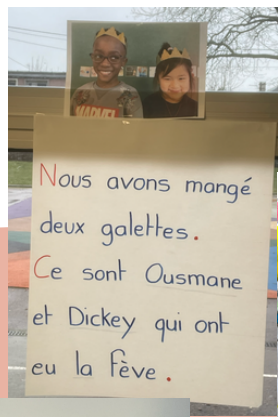
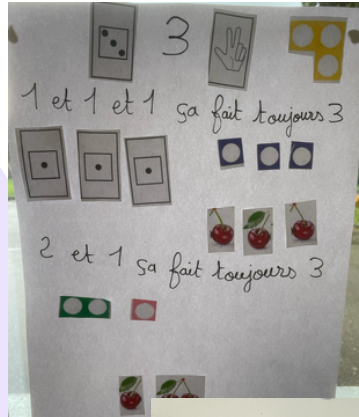
Les traces en maternelle sont multiples et variées et peuvent avoir pour un même support différentes fonctions: communication, évaluation, mémoire des activités, jalons des apprentissages en cours...



LE LANGAGE

Avoir recours à la trace écrite aide:

- à la prise de parole pour les petits parleurs qui s'appuient sur les éléments connus,
- à alimenter une discussion,
- à construire, organiser et enrichir le discours,
- à justifier et assurer le propos
- à évoquer une situation vécue.



A QUI PROFITENT LES TRACES ET LES AFFICHAGES?

Aux élèves, pour

- faire émerger des conceptions individuelles ou collectives,
- faire le lien entre le vécu et le perçu,
- confronter des situations pour en dégager des principes,
- construire, approfondir et structurer leurs compétences et leurs savoirs,
- se rendre compte de leurs progrès.

Aux enseignants, car elles permettent

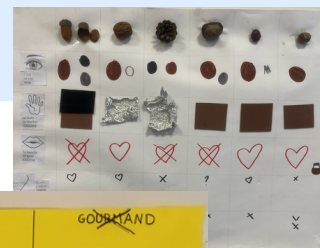
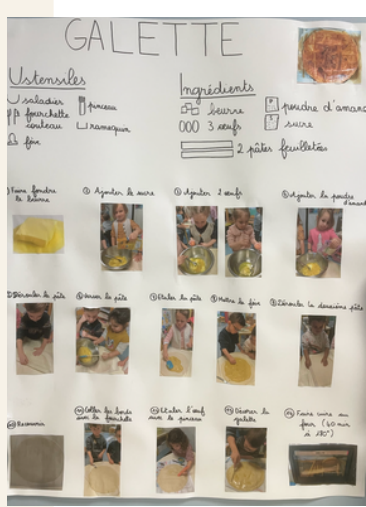
- d'anticiper et d'élaborer des séquences porteuses de sens,
- de mettre en œuvre des pratiques d'enseignement explicites,
- de mener des retours réflexifs de leur séance,
- d'observer et évaluer les progrès de leurs élèves.

Et aux parents, qui

- ont connaissance des situations et compétences travaillées en classe.

SELON LA PHASE DE LA SEQUENCE LA TRACE PERMET DE :

- de faire du lien avec la séance précédente,
- de préciser le questionnement en le formulant de manière plus détaillée,
- de guider l'action,
- de travailler le raisonnement,
- de stabiliser des connaissances et les savoirs,
- d'évaluer les progrès, les savoirs et les compétences.



POINTS DE VIGILANCE POUR LA CONSTRUCTION DE TRACES QUI ONT DU SENS POUR LES ELEVES



Il est impératif de concevoir les traces et les affichages avec les élèves et de les accompagner dans leur utilisation pour une réelle autonomie intellectuelle. Regarder un affichage ne suffit pour le comprendre, l'enseignant doit rendre visible les savoirs implicites.