

Education musicale

PERCEPTION/PRODUCTION

Domaine du sensible

La musique met naturellement le corps en mouvement.

Nathalie Villedieu CPDEMIA27

Les enjeux

- **Conduire** les élèves vers une *approche critique et autonome* du monde sonore
- **Inscrire** les musiques étudiées dans une histoire et une géographie jalonnées de *repères culturels*

Donner aux élèves une éducation musicale

Les composants:

tout **ce qui** contribue à l'éducation musicale
tout **ce à quoi** contribue l'éducation musicale

- Le contenu des programmes
- L'interdisciplinarité
- La dimension culturelle
- Un impact sur le climat scolaire

Les programmes

C1 : - Jouer avec sa voix et acquérir un répertoire de comptines et de chants
- Explorer les instruments et utiliser les sonorités du corps
- Affiner son écoute

C2:

Chanter

Ecouter / Comparer

Explorer / Imaginer

Echanger / Partager

C3:

Chanter / interpréter

Ecouter/ Comparer / Commenter

Explorer / Imaginer / Créer

Echanger / Partager / Argumenter

Dimension culturelle

- Concerts
- Écoutes d'œuvres variées
- Visites de musées
- Rencontres avec des musiciens
- Participer à des pratiques collectives
- Enrichir le PEAC: parcours d'éducation artistique et culturel:
rencontre/pratique/connaissance

Interdisciplinarité

« S'il existe certaines prédispositions génétiques, la pratique musicale suffit à modifier le fonctionnement d'un cerveau normal » E. Began

- Aider à la concentration
- Développer les capacités d'écoute
- Développer la mémoire
- Développer les capacités cognitives: *augmenter les performances*
- Développer efficacement le langage: *le vocabulaire, la syntaxe*
- Faciliter l'apprentissage de la lecture et de l'écriture: *le travail sur le rythme aiderait à améliorer la manipulation des syllabes, des rythmes et des phonèmes*
- Faciliter l'apprentissage des mathématiques: *développer les habiletés spatiales, améliorer les performances en géométrie, meilleure maîtrise de certaines notions mathématiques*

Le climat scolaire : faire société

« Pour contrôler un peuple, contrôle sa musique » PLATON

- **Avoir des valeurs communes:** *s'écouter, être ensemble, collaborer, coopérer, se fondre dans un collectif, développer des aptitudes sociales et l'estime de soi, avoir du plaisir à être ensemble*
- Vivre des projets communs
- Construire une histoire commune
- Pratiquer des rituels

LES CARACTERISTIQUES DE LA REUSSITE

- Des programmes respectés
- Une ouverture culturelle
- Une implication de tous les acteurs: élèves, enseignants, familles...
- Un impact visible sur les autres matières
- Une amélioration ou un bon climat scolaire
- Rayonnement de l'école hors de ses murs

DEVELOPPER / AMELIORER

- **Imaginer un aménagement** de la vie de la classe et des conditions matérielles: *un coin sonore (casques et micros), des rituels, des gingles, des fonds musicaux à certains moments de la journée..... (C'est-à-dire un affichage sonore)*
- **Mettre en place des projets**, des actions: *la chorale de cycle ou d'école, la classe orchestre, une rencontre avec des artistes, la résidence d'artiste, achat de matériel et aménagement des locaux....*
- **Réaliser des programmations** sur les cycles: *mettre en place un suivi sous la forme d'un document ou d'une trace, renseigner le PEAC*
- **Faire des échanges de service**: *mutualiser les compétences de tous*
- **Concevoir des projets et faire intervenir des personnes plus expertes** pour apporter une plus-value artistique ou culturelle

LES ACTIONS / LES PARTENAIRES

- Les actions culturelles académiques : *Chantons ensemble*
- Les résidences d'artistes
- Les actions locales des partenaires que sont les conservatoires ou les écoles de musique
- Canopé: musique Prim
- Des parents musiciens

La mise en œuvre des séances

Elle s'appuie sur deux axes majeurs qui vont s'articuler et alterner

La perception / La production

associés à des objectifs simples définis en amont facilement identifiables et compréhensibles par l'enseignant et les élèves de façon à permettre une évaluation des progrès rapide et efficace autant par l'enseignant que par les élèves eux-mêmes.

Alterner perception et production aide à la mémorisation

PERCEPTION

On perçoit avec:

- L'oreille
- Tout le corps

PRODUCTION

On produit avec:

- La voix
- Tout le corps
- Les objets

Se mettre en condition

autant pour l'enseignant que pour ses élèves

- **Veiller au confort** personnel et collectif, créer une ambiance propice
- **Mobiliser les sens**, notamment l'ouïe en attirant l'attention sur certains faits sonores (un bruit quelconque de l'environnement)
- **Laisser les élèves se mettre en mouvement**, les laisser bouger discrètement sur la pulsation qui traduit l'expression spontanée d'un ressenti

La mise en situation d'écoute demande un certain temps : s'asseoir, se taire, se détendre, contrôler sa respiration, se recentrer sur soi-même en fermant les yeux si besoin en modifiant la lumière. Tenir le silence.

La perception par l'écoute

« L'écoute seule et non la pratique suffit à rendre un cerveau musicien »

Emmanuel Began

- **L'écoute par imprégnation:** écoute offerte, répétitive et très variée

Laisser les élèves mettre leur corps en mouvement de différentes façons. Cette écoute permet d'éduquer l'oreille, d'établir des comparaisons.

Écoute à ritualiser, à associer à la vie de la classe.

- **L'écoute dirigée:** *Petits exercices d'attention et de concentration pour apprendre à*

IDENTIFIER des sons isolés, des ambiances, des instruments de musique

REPRODUIRE des voyelles, des consonnes, des onomatopées, des cris d'animaux, des virelangues.....

INTERPRETER en variant des paramètres du son, des émotions choisies.....

Au moins un objectif est bien défini qui va renseigner les progrès de l'élève

Cathy Berberian : <https://youtu.be/OdNLAhL46xM>

L'évaluation

C'est le constat d'une évolution, de progrès sur du long terme dans

-la construction d'une approche critique et autonome du monde

SONORE: *identifier, comparer, faire preuve de sensibilité*

- l'acquisition d'une première culture musicale: *avoir des références communes avec les autres*

- une participation et un investissement de qualité

- le développement de la mémoire: *restituer*

Les 4 paramètres du son

- La hauteur : [*L'escalier musical*](#)
- La durée : [*Ecouter des surfaces 1*](#) [*Ecouter des surfaces 2*](#)
- L'intensité : [*Fiche intensité*](#)
- Le timbre : [*Les timbres/ onomatopées*](#)

La pulsation / Le tempo

- [Te Deum](#) Charpentier *Debout, marquer avec les pieds, sans s'arrêter jusqu'à la fin du morceau. Qu'est ce qui marque la pulsation? **Le tempo?***
- KT Tunstall: Big Black Horse [Chant](#) [Partition](#) *Mesure et notes Le tempo à définir*
- Un escargot : [chant](#) [partition](#)
- Beautiful tango: [Chant](#) [Partition](#)
- Chant polyphonique: [A tribbiera](#)

L'oreille






- **Absolue**
- **Mélodique**
- **Harmonique**

- **absolue**: capacité à reconnaître la hauteur absolue d'un son sans référence auditive préalable.

- **mélodique**: capacité à repérer l'organisation des sons dans une suite de sons, repérer leur hauteur et leur durée. L'oreille mélodique est linéaire.

- **harmonique**: capacité à reconnaître l'écart de hauteur séparant deux sons joués simultanément, développer l'oreille analytique.

La valeur des notes

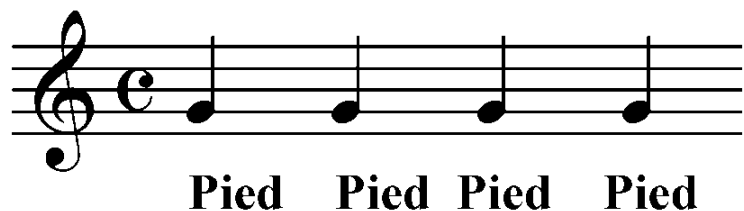
Symbole	Nom
	La ronde
	La blanche
	La noire
	La croche
	La double croche

Les valeurs

- La ronde : 4 temps
- La blanche : 2 temps
- La noire : 1 temps
- La croche : $\frac{1}{2}$ temps
- La double croche $\frac{1}{4}$ temps

Le rythme/ L'ostinato

- Le rythme est la répartition des sons dans le temps. Les sons n'ont pas forcément tous la même durée.



- L'ostinato est une formule rythmique répétée:

[Le boléro de Ravel](#)

Les deux sortes de développement perceptif

- **Le linéaire:** apprendre à maîtriser ce qui est avant et après
développer l'oreille mélodique par les comptines et les chants
qui respectent la tessiture et les capacités vocales des élèves dans un premier temps puis en élargissant progressivement l'amplitude vocale pour utiliser la voix de tête et s'entraîner au passage **de la voix de poitrine à la voix de tête**
- **Le simultané:** apprendre à maîtriser ce qui est simultané
Éduquer l'oreille par des écoutes offertes variées pour développer l'oreille harmonique

Activités/ Prolongements

- Sonorisation d'un album
- Production collective chantée, bruitée
- Création d'une bibliothèque sonore
- Orchestration d'une chanson avec percussions
- Création individuelle

Les ressources

- Les sites éducation musicale:

<https://nathalievilledieu.netboard.me/lavoix/?link=UzYtlemU-pxUPhMX0-2dbANr5L>

<https://nathalievilledieu.netboard.me/lechant5llcole/?link=pnmZDTuP-RS6jNNQy-1Rivi549c>

http://cpd67.site.ac-strasbourg.fr/musique/?page_id=529

- CANOPE: Musique Prim
- La conseillère départementale en éducation musicale:

Nathalie.villedieu1@ac-normandie.fr

- Rituels d'écoute musicale:

<http://pepiolealecole.eklablog.com/rituel-d-ecoute-musicale-a213213675>

<https://www.loustics.eu/rituel-musique-2022-2023/>

- Interdisciplinarité: « Langage et maths en musique » Méthode école chantée GS/CP/CE1 Alice Dormoy Retz
- La boîte à musique ACCES