



LES WEB'MATER 27

**La liaison GS-CP :
Comment et pourquoi la mettre en place ?**

Mardi 12 mai 2026

Bienvenue, la session commencera dans quelques instants 😊



La liaison GS-CP

Pourquoi et comment la mettre en place ?

Fabienne Barberis, CPD Pré-élémentaire

WEB'Mater27 du mardi 12 mai 2026, à destination des enseignants de maternelle du département

1. Quels enjeux ?

2. Comment la mettre en place?

3. Les 5 axes de mise en oeuvre

4. Vos questions, les ressources

Les enjeux de la liaison GS-CP

Un continuum pour chaque enfant, ensemble.

MATERNELLE

GS



RÉUSSITE ET BIEN-ÊTRE
DE CHAQUE ENFANT

Un parcours plus fluide,
cohérent et sécurisant

ÉLÉMENTAIRE

CP



CONTINUITÉ
DES APPRENTISSAGES

Assurer une progressivité
des compétences et
éviter les ruptures.



CONNAISSANCE
MUTUELLE

Mieux se connaître pour
mieux comprendre les
pratiques, les élèves et
les attentes de chacun.



COOPÉRATION
ENTRE ENSEIGNANTS

Travailler ensemble pour
harmoniser les pratiques,
partager des outils et
construire des projets
communs.



PRISE EN COMPTE
DES BESOINS
DE L'ENFANT

Respecter le rythme de
développement de chaque
enfant dans ses aspects
cognitifs, affectifs et sociaux.



IMPLICATION
DES FAMILLES

Associer les parents pour
accompagner l'enfant
dans cette étape
importante.



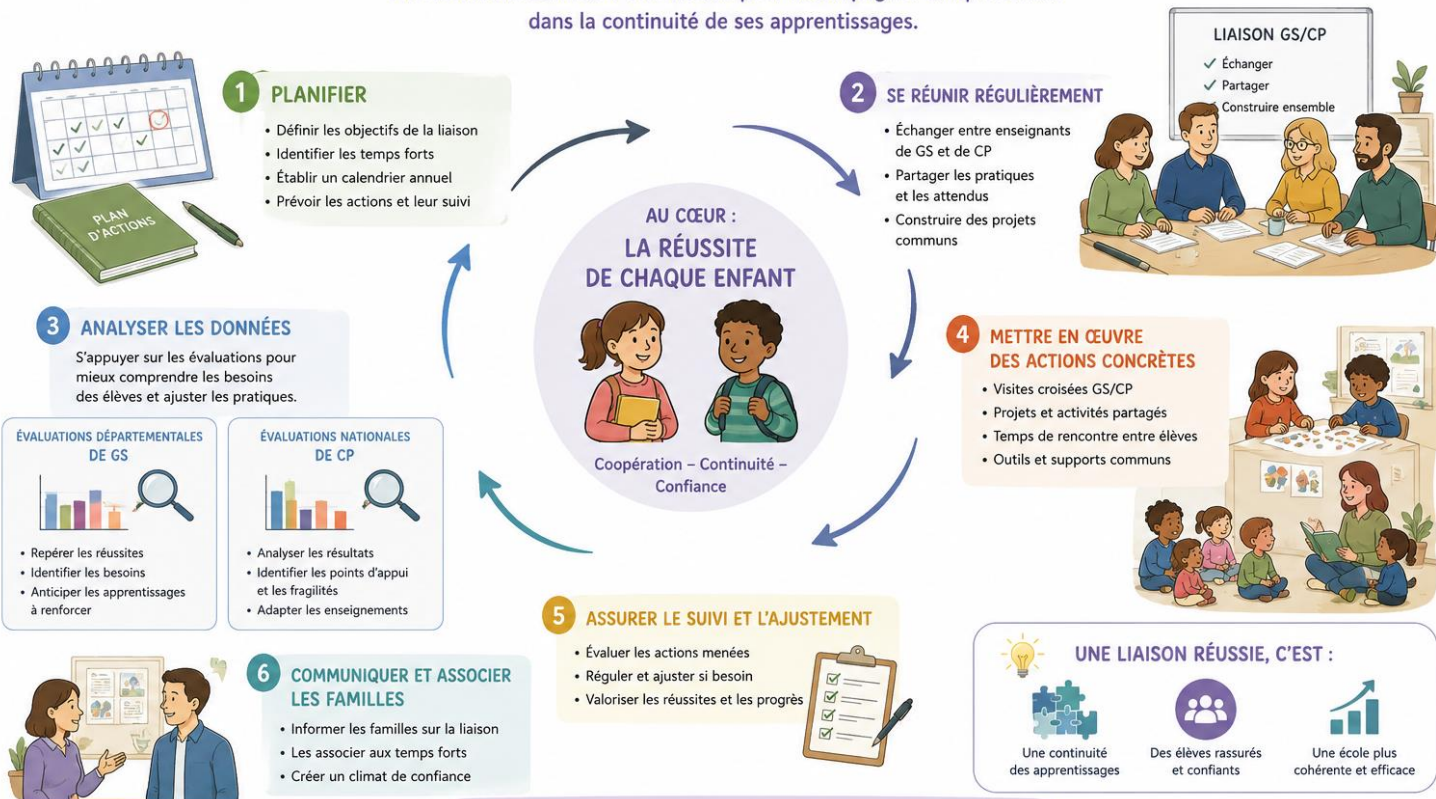
ENSEMBLE, CONSTRUONS UNE PASSERELLE SOLIDE POUR LA RÉUSSITE DE TOUS LES ÉLÈVES.

1- Quels enjeux?

COMMENT METTRE EN PLACE LA LIAISON GS/CP ?

Une démarche collective et réfléchie pour accompagner chaque enfant dans la continuité de ses apprentissages.

2- Comment mettre en place la liaison GS-CP?



Ensemble, construisons un parcours fluide et bienveillant du GS au CP !

3- Les 5 axes de la mises en œuvre

AXE 1 : Actions autour des pratiques enseignantes, des gestes professionnels liés aux apprentissages

AXE 2 : Actions autour des outils et des supports

AXE 3 : Actions autour des organisations et des supports

AXE 4 : Actions autour des rencontres d'élèves

AXE 5 : Actions autour de l'accompagnement à la scolarité à l'école élémentaire

Axe 1 : les actions autour des pratiques enseignantes, les gestes professionnels liés aux apprentissages

- Les apprentissages prioritaires
- Organiser le suivi des élèves avec l'aide du RASED
- Analyser en conseil inter cycle (C1/C2) les évaluations
- Mener des réflexions pédagogiques au sujet des évaluations
- Construire des gestes professionnels communs
- Etablir des progressions
- Harmoniser les calendriers de réunions inter cycles
- Echanger ponctuellement les classes
- Partager des animations pédagogiques communes

Axe 2 : Actions autour des outils et des supports

- Présenter aux enseignants du CP la synthèse des acquis de fin de maternelle, les grilles d'observation et d'évaluation, le cahier de suivi des apprentissages, la fiche de suivi des élèves du CP (évaluations nationales...)
- Transmettre au CP en fin d'année scolaire les outils, les traces écrites, visuelles ou sonores de la GS qui pourront être réutilisées et complétées au CP
- Réaliser des affichages communs
- Lire des albums / contes en commun
- Mettre en place un répertoire commun de chants
- Harmoniser et mutualiser le matériel

Axe 2 : Actions autour des outils et des supports

- Mettre en place des défis, défi-lecture, défi-maths...
- Élaborer des modalités communes pour le codage des consignes ou d'un sous-main
- Utilisation commune des locaux
- Développer l'autonomie des élèves dans la gestion et l'utilisation des supports et du matériel
- Positionner les élèves au centre de la question de la liaison
- Présenté et explicité aux parents et aux enfants les différences d'emploi du temps du cycle 1 au cycle 2
- Harmoniser le choix des manuels et des méthodes

Axe 3 : Actions autour des organisations et des dispositifs

- Organiser des décloisonnements entre enseignants
- Proposer en fin d'année des aménagements pour sécuriser la transition GS / CP et permettre une meilleure adaptation des élèves
- Prévoir l'évolution progressive de l'accueil des parents
- Mettre en place l'harmonisation des dispositifs RASED, faire le point sur les dossiers MDPH, les PPREM, les PAP
- Mettre en place une réflexion autour de l'emploi du temps
- Programmer des réunions régulières de liaison

Axe 4 : Actions autour des rencontres des élèves

- Les photos de classe
- Envoyer une fois par semaine 2 lecteurs du CP lire un album court choisi et préparé en GS
- Activités de lecture à la bibliothèque de la maternelle
- Écriture en commun d'un album par épisode
- Réalisation d'un objet à partir d'une fiche de fabrication
- Organisation du mixage des classes de grandes sections CP
- Jeux de société en commun
- Réaliser des correspondances : dictée à l'adulte

Axe 4 : Actions autour des rencontres des élèves

- En EPS, les CP préparent des jeux et vont les proposer aux élèves de GS pour jouer ensemble
- Les récréations
- Entretien en commun d'un jardin
- Organisation de goûters, fêtes, sorties communes
- Participation commune à des projets (spectacle, projets d'école, départementaux...)
- Questionnement d'élèves de GS en direction des élèves de CP

REPONDRE AUX INTERROGATIONS DES ELEVES POUR POURSUIVRE LES APPRENTISSAGES

(Est-ce que)

- on va apprendre à écrire en attaché ?
- on va avoir un livre pour apprendre à lire ?
- on aura des devoirs à la maison ?
- on aura une trousse ? des stylos ?
- qu'est ce qu'on met dans le cartable ?
- on peut aller aux toilettes pendant le travail ?
- c'est où les toilettes ?
- on peut visiter l'école et voir les classes des grands ?
- il y a une bibliothèque ? on ira ?
- on peut faire des dessins ? de la peinture ?
- on peut jouer, faire puzzles ?
- on peut apporter un ballon, corde à sauter ou des billes en récré ?
- on fera des sorties ? avec pique-nique ?
- on ira à la piscine ? au gymnase ?
- la maîtresse nous aide si on ne sait pas faire le travail ?
- on ne va pas en récré, si le travail n'est pas fini ?
- on est puni, si on fait des bêtises ? on va chez la directrice ?
- la maîtresse tape ?

J'ai peur de :

- d'aller au CP
- de la maîtresse
- de me tromper et qu'elle se fâche
- que le travail soit trop dur
- que les grands me tapent
- que je ne sache pas faire le travail.
- de parler si la maîtresse m'interroge parce que je suis timide
- des autres
- que la maîtresse crie.

Axe 5 : Actions autour de l'accompagnement à la scolarité à l'école élémentaire

- Enquêter sur le CP
- Réaliser un petit journal de classe de CP ou d'école
- Visiter l'école élémentaire
- Visiter la classe de CP en lien avec la visite du collègue
- Réaliser une borne séquentielle illustrée et datée sur le déroulement d'une journée de classe
- Réaliser un trombinoscope « Qui est qui à l'école élémentaire / primaire? »
- Rencontrer les parents des futurs CP
- Ritualiser le départ de grande section / l'arrivée au CP
- Mettre en place des cafés des parents (une salle dédiée des rencontres thématiques avec ou sans partenaires)
- Mettre en place un travail partenarial en lien avec les APC

4. Ressources et Questions

- Pour mettre en place la liaison GS/CP : site maternelle27 maternelle
 - Brèves :
 - [23 : une école qui accompagne les transitions vécues par les enfants](#)
 - [36 : la liaison maternelle-élémentaire](#)
 - [48 : la liaison maternelle- élémentaire : cela commence maintenant](#)
 - [Pour la création d'une valise outils pour prendre le chemin du CP](#)
- Support pour formaliser la liaison GS/CP :
 - [Tableau : les 5 axes pour accompagner la transition maternelle/élémentaire](#)
- Le programme personnalisé de réussite de l'école maternelle : [PPREM](#)

Si vous avez des questions...

fabienne.barberis1@ac-normandie.fr

