

EPO I TAI TAI E



VIDEO [ici](#)



Présentation de la chanson

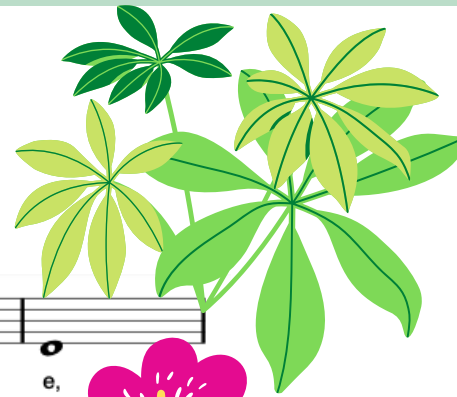
Cette chanson est une chanson traditionnelle de Nouvelle Zélande. Les Maoris, parfois appelés Maorais, sont le peuple autochtone de la Nouvelle-Zélande. Originaires de Polynésie, probablement de l'Est, ils se seraient installés en Nouvelle-Zélande par vagues successives du VIII^e au XIV^e siècle : d'abord dans l'île du Nord, puis celle du Sud, plus propice à la chasse et aux cultures. Ils ont fait leurs villages notamment près de la mer d'où ils sont arrivés en canoës.

Objectif pédagogique

- Reproduire un modèle mélodique et rythmique
- Reproduire un modèle oral en langue étrangère
- Identifier des repères culturels d'un autre pays

Traduction en français :

C'est un homme très fort
Cet homme combat comme un taureau



1. Chanter en ajoutant des percussions corporelles est très entraînant et dynamisant mais demande un peu d'entraînement. Donc, pour commencer, il faut être **patient**.
2. Il est plus facile d'**apprendre d'abord le chant**, puis quand on le maîtrise bien, on peut ajouter **les gestes = les percussions corporelles**.
3. Il faut **répéter et répéter plusieurs jours** pour se régaler ensuite (mais 5 à 10 min par jour suffisent!)
4. Il y a **3 façons d'accompagner ce chant** sur la vidéo, **choisis celle que tu préfères** ! Et si tu veux, tu peux apprendre les trois !

1



2



Pour aller plus loin

Tu peux écouter cette version plus rapide et jouer tes rythmes lorsque tu te sens prêt ! Clique sur la photo.



Enjoy !

Des suggestions ? Des commentaires ?

yvane.masson@ac-versailles.fr

d'après le travail d'Emmanuelle This - CPDEM Var

