

Problème n°1 : De beaux fruits chez la marchande

Anna se rend chez la marchande pour acheter des fruits.
Anna a 6 pièces dans son porte-monnaie.
Quelle somme d'argent a-t-elle ?
Anna peut acheter des pommes, des poires et des oranges.

***Anna veut tout dépenser.
Que peut-elle acheter ?***



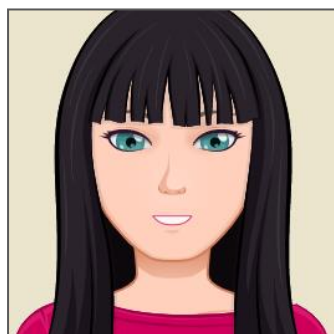
Il y a plusieurs solutions possibles !

Problème n°2 : De nombreuses bandes de papier

Dans une bannette se trouve un grand nombre de bandes de papier.
 Louise doit réaliser 5 lignes de même longueur avec toutes ces bandes de papier.
 La bannette doit être vide à la fin du jeu.

Attention, les bandes de papier sont mises bout à bout ; ni espace entre les bandes de papier, ni recouvrement.

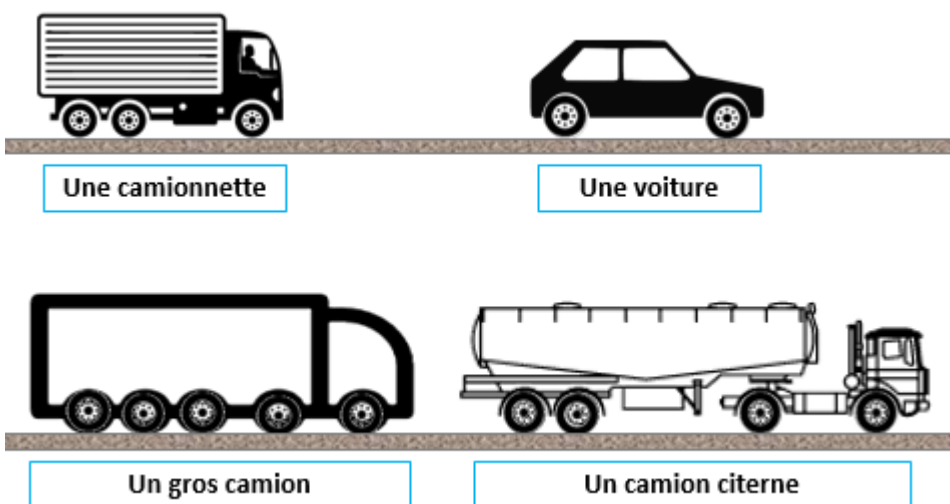
**Comment Louise va-t-elle organiser ces 5 lignes qui ont toutes la même longueur ?
 Quelle est la longueur des lignes ?**



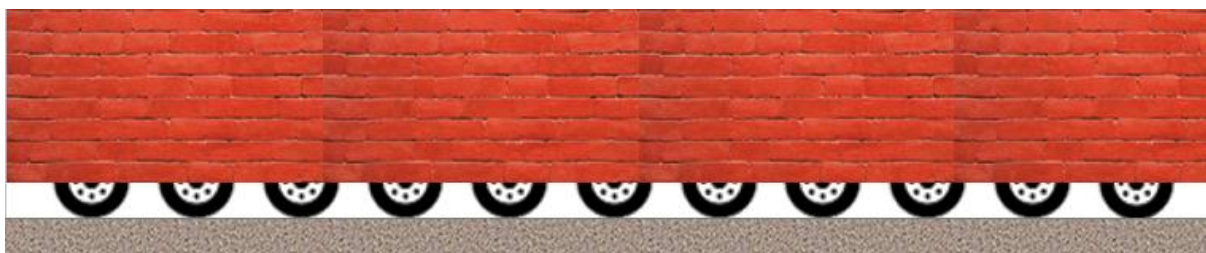
Il y a plusieurs solutions possibles.

Problème n°3 : Ça roule fort !

De nombreux véhicules circulent sur une grande route.



Des véhicules s'arrêtent sur un parking et stationnent derrière un mur.



Trouve les véhicules stationnés derrière le mur.

Il y a plusieurs solutions.

Problème n°4 : Des poules et des poussins

Dans sa basse-cour, une jeune paysanne a quelques poules qui picorent et de nombreux poussins qui courent.

Chaque poule doit récupérer ses poussins.

Répartis les poussins entre ces trois poules sachant que :

la poule grise a un poussin de plus que la poule rousse,

la poule noire a un poussin de moins que la poule rousse.



Combien de poussins pour chacune des poules ?

BONUS

Cet énoncé fait partie de la série des *défis numériques* « *Eure en maths* » (phase 2).

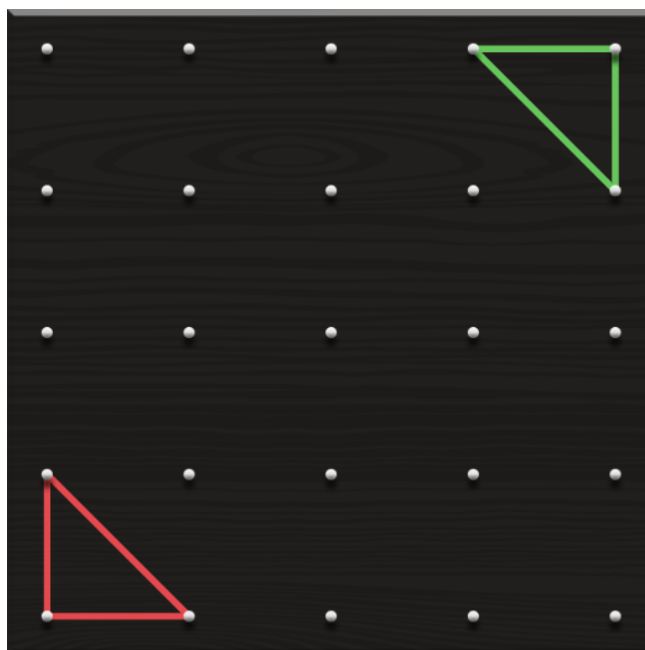
Il s'agit du **défi jaune** ????.

Désormais, vous pouvez participer aux autres défis numériques (jaune, orange, rose, ...) en suivant ce lien :

<http://eure-en-maths.spip.ac-rouen.fr/spip.php?article284>

Problème n°5 : Le bricolage de Cléobule

Sur une planche, Cléobule a tendu 2 élastiques de cette façon :



Il a construit deux triangles.
Observe bien ces figures et mémorise-les.

Sur un Géoplan, reproduis ces 2 figures (tu as le droit de regarder le modèle si tu ne t'en souviens plus).

Enlève les élastiques.
Refais ces 2 figures toujours sur le Géoplan (sans regarder le modèle).

Dans Geoboard, utilise cette adresse : <https://apps.mathlearningcenter.org/geoboard/?48r7rkqn>

Ou utilise cette adresse <https://apps.mathlearningcenter.org/geoboard/>
et clique sur la clé en bas à droite de l'écran.

Saisis le code : 48R7-RKQN pour obtenir la planche de Cléobule.

Mémorise les figures.

Efface-les.

Essaie de les reproduire.

Voir le tutoriel pour une prise en main du logiciel.

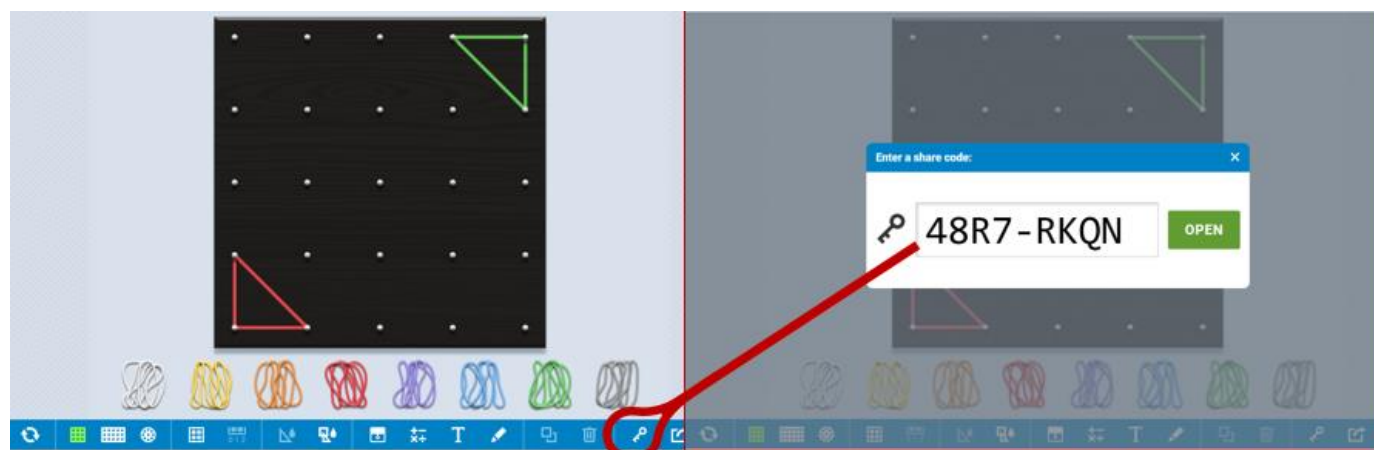


Planche de Cléobule pour la version papier.

